

龍鐵科技有限公司

LOONGTECH TECHNOLOGY CO., LTD.



高 速 離 心 風 機

HIGH-SPEED CENTRIFUGAL FAN

高效節能 | 高轉速24000RPM

PRODUCT ADVANTAGES

高速風機產品優勢

傳統風機在工業生產中常見以下問題：

高耗能

傳統以壓縮空氣吹乾通常需採用大功率空壓機,此種乾燥方法經常採用大功率的空壓機,雖然可以達到乾燥效果,但壓縮機的高耗能及大用電量卻是一大隱憂,尤其在能源價格日益高漲的時代。

低效率

傳統吹乾風機與風刀系統效率低,穩定性差,於高效率乾燥需求時,故障較頻繁且維護成本較高。

效果差

傳統環形高壓鼓風機或中壓的風刀系統,由於低風速因素無法提供足夠的風速乾燥產品,往往無法達到預期的效果及效益。



節能高效風機為各類製程提供高效吹乾方案：

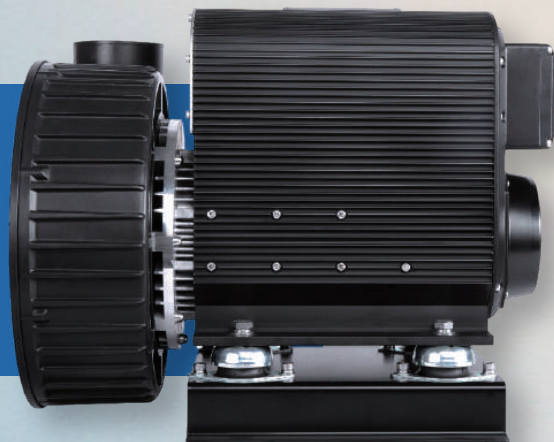
龍鐵科技有限公司專注於節能型風機與風刀乾燥系統解決方案,採用高速離心風機,風量可達 4,500 m³/h、壓力12-38 kPa,可為每一位客戶量身規劃節能、省電且高效率的風機乾燥系統。



HIGH-SPEED CENTRIFUGAL FAN SERIES

高速離心風機系列

龍鐵科技高速離心風機比同類型
高速離心風機省電30%以上



■ 高性價比

龍鐵科技風刀乾燥系統投資回收期短，可協助客戶提升 2-3 倍生產效率，同時節省超過 60% 用電，降低營運成本，並提升企業的整體競爭力。

■ 適應各種工況

體積與重量僅為皮帶驅動系列高速離心風機的 50%，安裝與應用更為方便；搭配 IE3 / IE4 永磁高效率馬達。

■ 高轉速高風量

採用渦輪增壓原理，轉速可達 13,000-28,400rpm，滿足高風量需求。
以 7.5 kW 高速離心風機為例，在壓力 25 kPa 操作條件下可提供 1,444 m³/h 風量，相較同功率環形高壓鼓風機（約 530 m³/h），風量提升約 3 倍。

■ 直驅設計運轉平順

直驅結構無皮帶耗損件，震動低、運轉平順。高精度加工可確保優異的結構強度及高速運轉的可靠度。

■ 節能減碳

採用 IE3 高效馬達搭配變頻直驅技術，整機效率可達 85-95%，在相同能耗與壓力條件下，風量較同類節能高速離心風機提升 30% 以上。
以 7.5 kW 高速離心風機為例，其性能相當於 11kW 傳統離心風機機型，每年可節省約 25 千度電。

▶ 風機出風口訂製

序號：8、10、14、16

為出風口的四個可訂製方向示意圖



3-7.5KW ϕ 102mm
出風口位置



11-22KW ϕ 102mm
壓力型出風口位置



11-22KW ϕ 102mm
流量型出風口位置

※ 出風口方向可定製，以適應各種具體的使用空間及環境，進而設計佈管和配線。
(訂購時請按照圖示指定出風口位置)

HIGH-SPEED CENTRIFUGAL FAN SERIES PRODUCTS

高速離心風機系列產品及附件

一體式風機



分體式風機



英威騰變頻器



偉創變頻器 (訂製)



專用消音箱



壓差表過濾器



SELECTION TABLE

一體式選型表

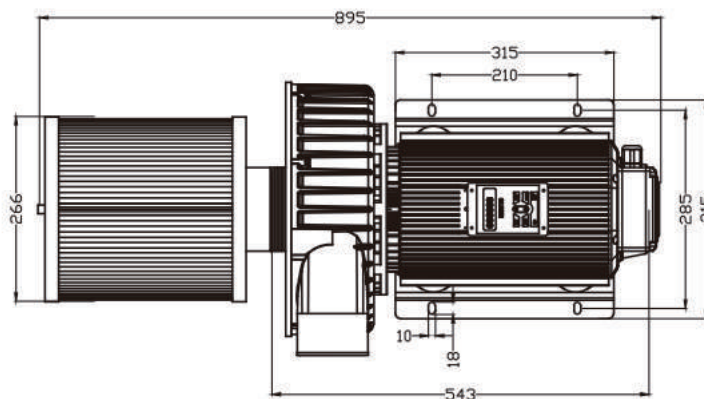
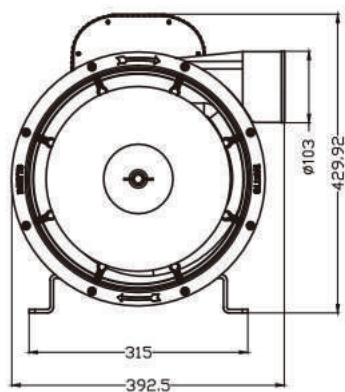


技術參數 (3~7.5kW) 出風口 $\phi 102\text{mm}$

型號	LF-30A	LF-40A	LF-55A	LF-75A
額定功率	3kW	4kW	5.5kW	7.5kW
最大壓力	12kPa	16kPa	20kPa	25kPa
最大流量	1200m ³ /h	1400m ³ /h	1620m ³ /h	1800m ³ /h
最高轉速	12900rpm	15000rpm	17250rpm	18000rpm
最高頻率	430Hz	500Hz	575Hz	600Hz
輸入電流	6A	10A	12A	16A



風機安裝尺寸



SELECTION TABLE

分體式選型表



高速離心風機

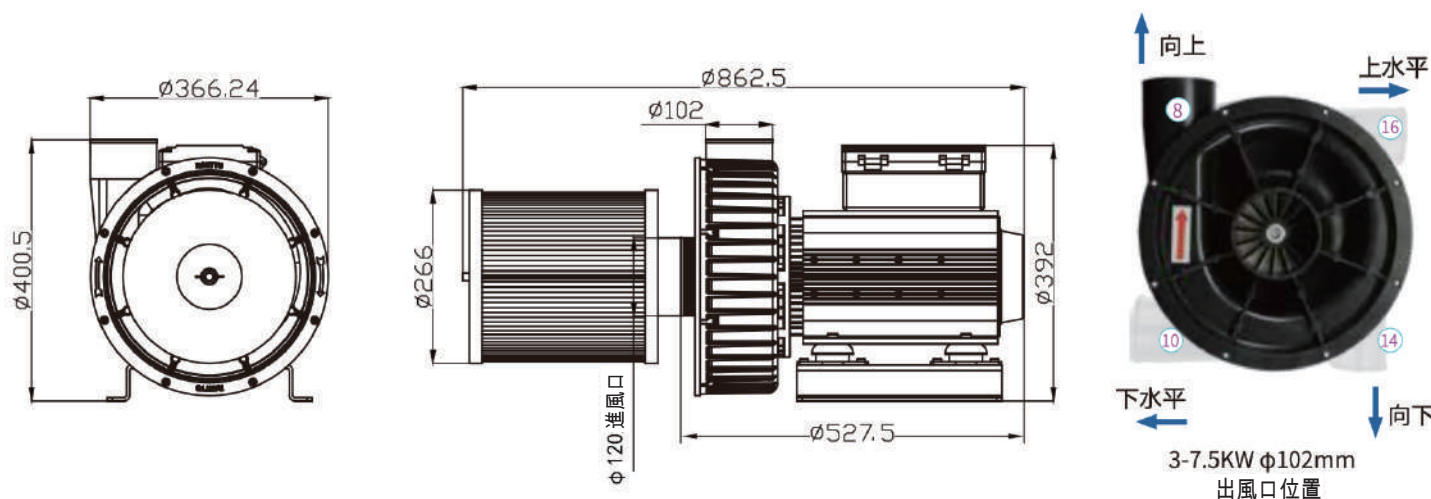


變頻器

技術參數 (3~7.5kW) 出風口 $\phi 102\text{mm}$

型號	LF-30	LF-40	LF-55	LF-75
額定功率	3kW	4kW	5.5kW	7.5kW
最大壓力	12kPa	16kPa	20kPa	25kPa
最大流量	1200m ³ /h	1400m ³ /h	1620m ³ /h	1800m ³ /h
最高轉速	12900rpm	15000rpm	17250rpm	18000rpm
最高頻率	430Hz	500Hz	575Hz	600Hz
輸入電流	6A	10A	12A	16A

風機安裝尺寸 3~7.5kW



SELECTION TABLE

分體式選型表



▲ 高速離心風機

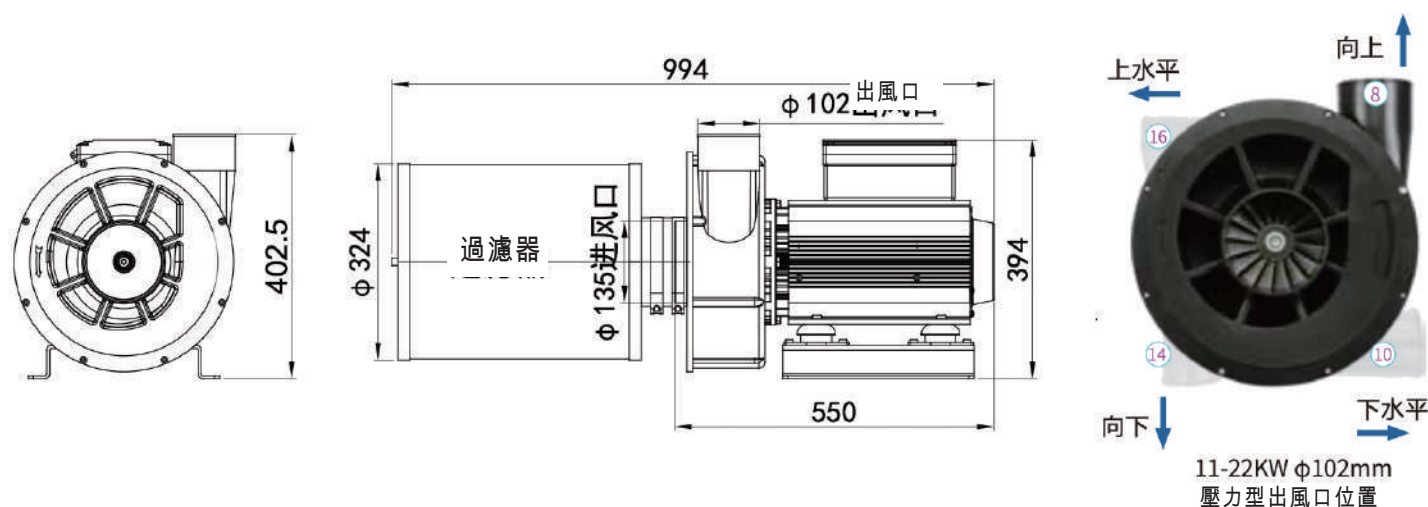


▲ 變頻器

技術參數 (11~22kW) 壓力型出風口 $\phi 102\text{mm}$

型號	LF-11	LF-15	LF-18	LF-22
額定功率	11kW	15kW	18.5kW	22kW
最大壓力	30kPa	32kPa	35kPa	38kPa
最大流量	2400m ³ /h	2600m ³ /h	2800m ³ /h	3000m ³ /h
最高轉速	18000rpm	19000rpm	20000rpm	21000rpm
最高頻率	600Hz	633Hz	666Hz	700Hz
輸入電流	26A	32A	40A	43A

風機安裝尺寸 11~22kW 壓力型



SELECTION TABLE

分體式選型表



▲ 高速離心風機

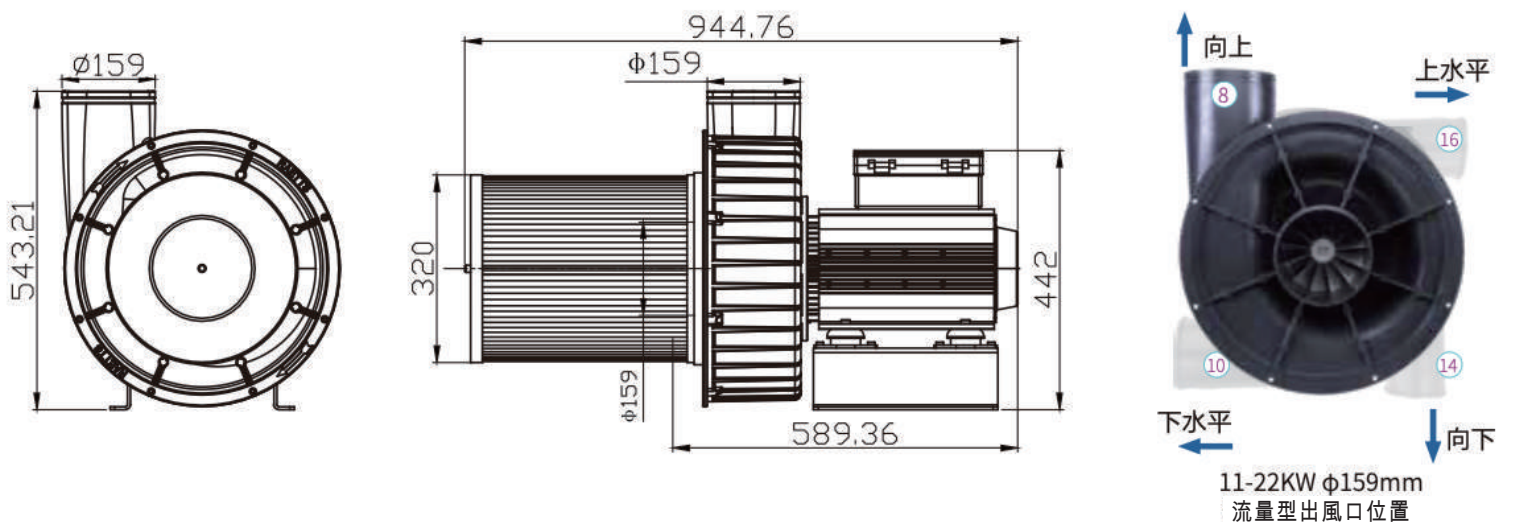


▲ 變頻器

技術參數 (11~22kW) 流量型出風口 $\phi 159\text{mm}$

型號	LF-11Q	LF-15Q	LF-18Q	LF-22Q
額定功率	11kW	15kW	18.5kW	22kW
最大壓力	14kPa	16kPa	18kPa	20kPa
最大流量	3800m ³ /h	4000m ³ /h	4300m ³ /h	4500m ³ /h
最高轉速	14700rpm	15750rpm	16650rpm	17550rpm
最高頻率	490Hz	525Hz	555Hz	585Hz
輸入電流	32A	40A	50A	63A

風機安裝尺寸 11~22kW 流量型



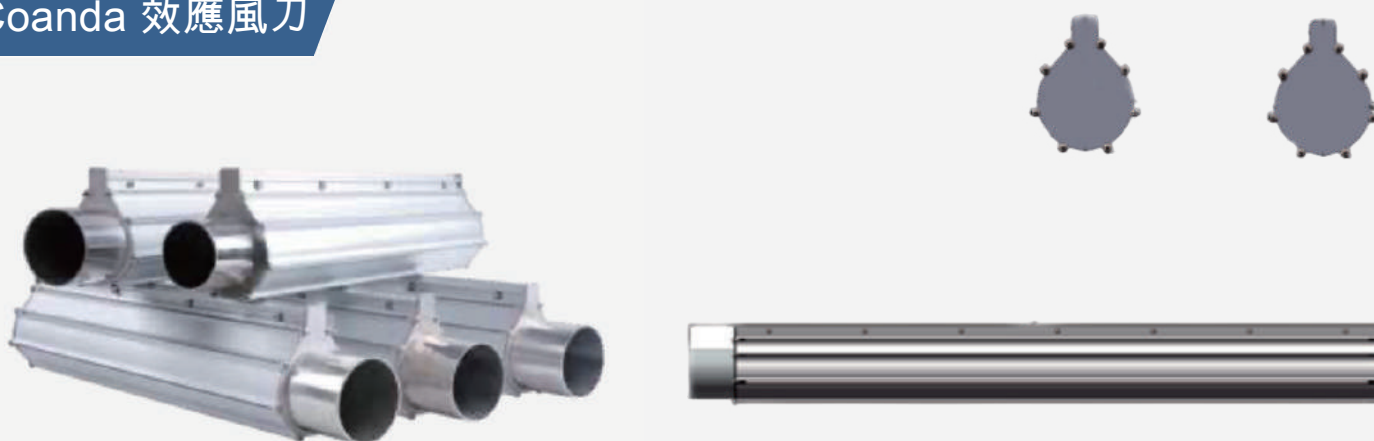
LOONGTECH AIR KNIFE SERIES

龍鐵科技風刀系列

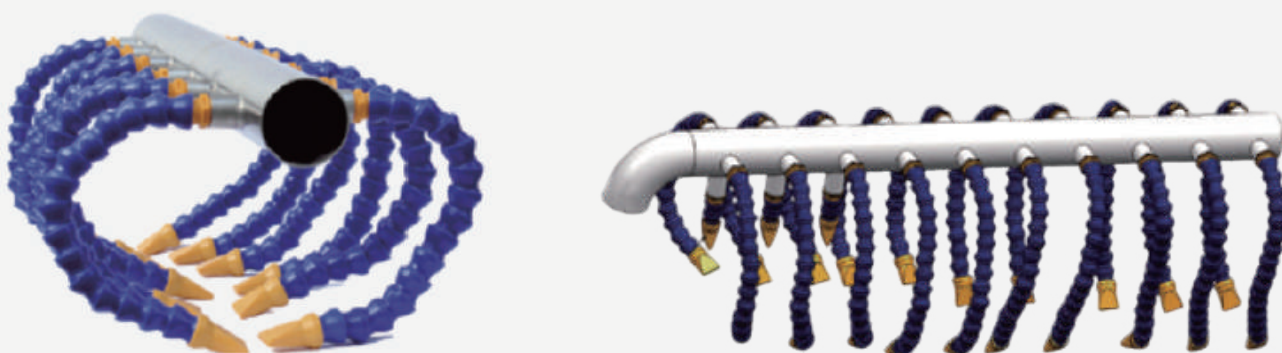
不銹鋼風刀



Coanda 效應風刀



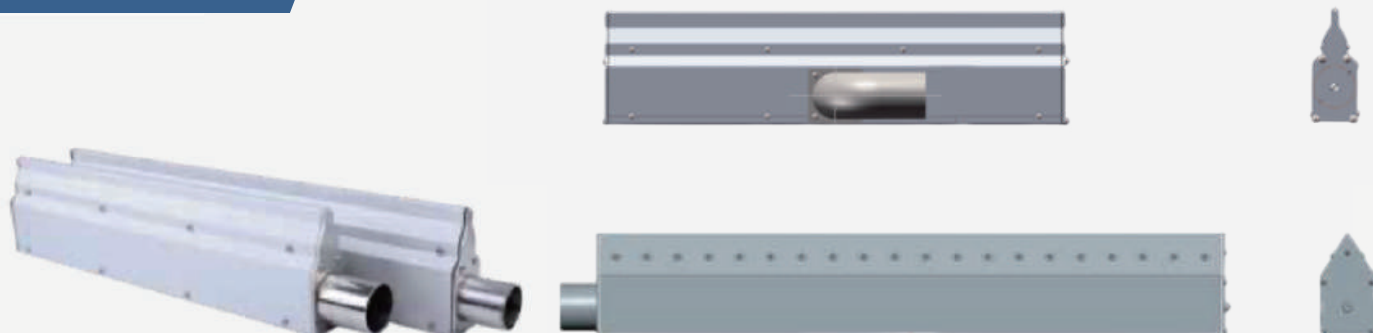
蜘蛛手風刀



LOONGTECH AIR KNIFE SERIES

龍鐵科技風刀系列

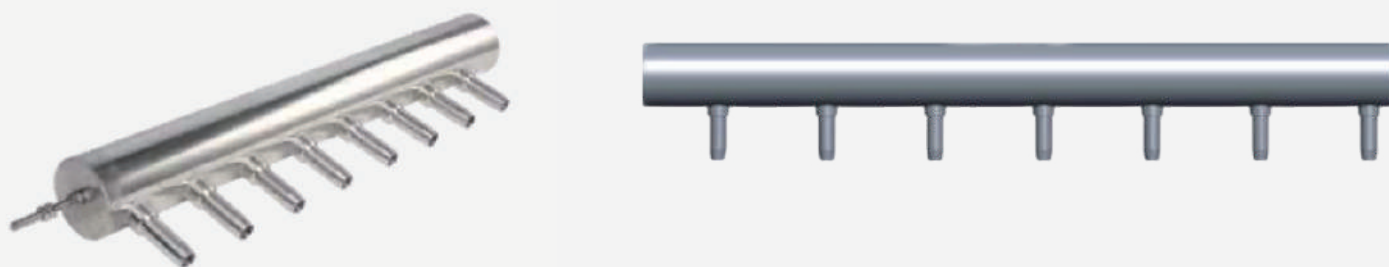
鋁合金風刀



超級氣刀



不銹鋼高速風嘴





營業項目

BUSINESS ITEM

- 磁浮鼓風機、魯氏鼓風機、冰水機
- 各式風車、泵浦
- 集塵輸送、氣體設備
- CNC機械買賣
- 管路配置、設備安裝工程
- 廢氣處理工程設計、施工
- 養殖維生系統工程設計、施工
- 廢水、純水處理工程設計、施工

龍鐵科技有限公司

LOONGTECH TECHNOLOGY CO., LTD.

高豐機械有限公司

CAOFON MACHINERY INDUSTRY CO., LTD.

晉宏機械有限公司

GINHONG MACHINERY INDUSTRY CO., LTD.

電話:(07)-358-1570

傳真:(07)-358-1005

信箱:gt-sales@umail.hinet.net

高雄市大社區中山路691-7號