

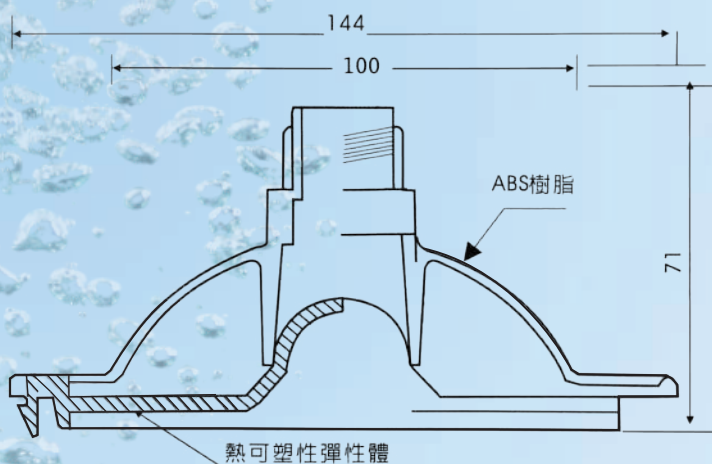
D I F F U S E R

粗氣泡散氣盤-144



特性

- 減少壓力的損失
- 配管的接頭PT1B螺牙
- 完全不逆流，出色的耐蝕性

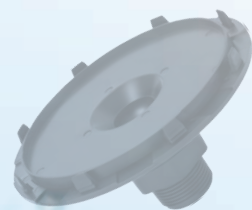


性能參數表

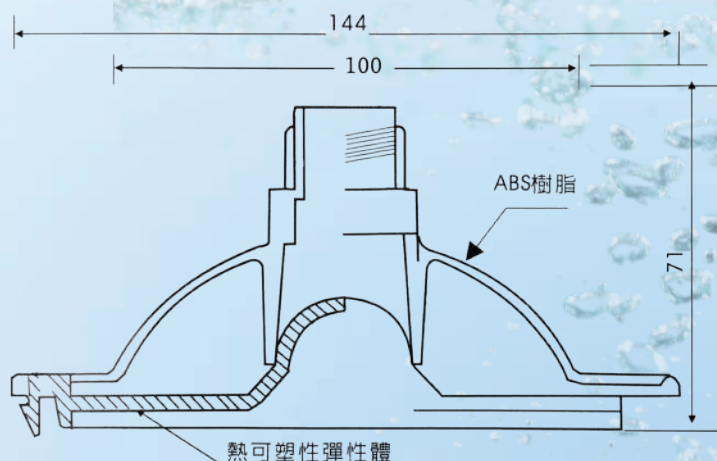
型號		GTD-144
規格	標準通風量	100L/min~450L/min
	重量	130g
	安裝方式	向下(向上皆可)
	安裝接合法	PT1B螺牙
材質	本體部	ABS樹脂
	他體部	熱可塑性樹脂

D I F F U S E R

粗氣泡散氣盤-144



熱可塑性彈性象徵



項 目	熱可塑性彈性體	一般軟質塑膠	彈性橡膠
壓縮永久變形	●	X	◎
永久伸長	◎	X	◎
硬度及溫度依存性	●	X	●
耐寒性	●	●	◎
耐老化性	●	●	X
耐天候性	●	●	X
抗臭氧性	◎	◎	X
耐油性	●	●	X

◎:優異 ●:良好 X:較不適用
※實際性能依材料種類與配方而異

ABS樹脂物性表

試驗項目	內容	試驗方法
抗張強度	480kg/cm ²	ASTMD638
伸長率	20%	ASTMD638
彎曲強度	710kg/cm ²	ASTMD790
彎曲彈性率	25,200kg/cm ²	ASTMD790
埃左德衝擊強度	15kg.cm/cm ²	ASTMD256
加熱變形溫度	82°C 6.4mm	ASTMD648
	87°C 12.7mm	
維卡軟化點	107°C	ASTMD1525
溶解流量	15g/10mm	JISK7210
比 重	1.05	JISK7112

熱可塑性彈性物性

試驗項目	內容	試驗方法
硬 度	70	JISK6301
壓縮永久變形率	47%	JISK6301
抗張試驗	抗張強度	1.5 kg/cm ³ JISK6723
	伸長率	260% JISK6723
	100% M	0.59 kg/cm ³ JISK6723
加熱老化試驗	抗張強度殘率	99% JISK6723
	伸長殘率	100% JISK6723
	100%M殘率	98% JISK6723
	揮發減量	0% JISK6723
耐油性 (2號絕緣油)	張力強度殘率	99% JISK6723
	伸長殘率	100% JISK6723
耐 寒 性	-36°C	JISK6723
加熱變形率	7%	JISK6723
比 重	1.3	JISK7112